

OvisLink

www.ovislink.com.tw

WL-5424AR

54Mbps Wireless Router
Broadband Internet Access

Quick Setup Guide



English ...

1



Czech ...

7



Deutsch ...

13

i If your LAN has any of the following situations such as Router, Existing DHCP Server or PCs using Fixed (Static) IP Addresses, Please refer to the full User Manual on the CD-ROM

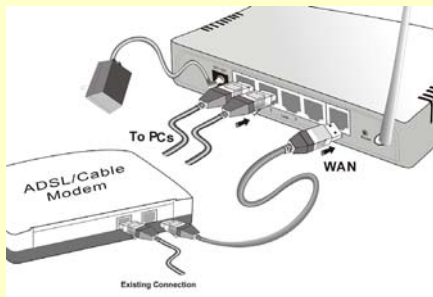
Important Information

- The default IP address is **192.168.1.254**
- The default user name is **admin**, the default password is left blank.
- The default SSID is **ovislink**
- The default Channel is **11**

Hardware Setup

Physical Installation

1. Powered OFF the device first.
2. Connect PCs to the LAN ports on the router with standard Cat.5 cable
3. Connect your DSL/Cable **Modem** to the **WAN** port on the Wireless Router.
4. Connect the supplied Power Adapter and power on.
5. Power on and Check the LEDs
 - The Power, Internet, and WLAN LEDs should be ON.
 - For each active LAN (PC) connection, the LAN Activity LED should be ON.



Automatic Router Setup

Before performing the automatic setup, please make sure your PC is set to obtain IP automatically. If you are not sure, please check the "PC Setup" section for details.

The Wireless Router can **Plug and Play** if your DSL/Cable modem connection uses only a dynamic IP address.

Testing Plug and Play

1. Power up the DSL/Cable modem.
2. Power up the Wireless Router.
3. Power up the PCs.
4. On the PC, start your Web Browser, and try to connect to a well-known site, such as www.microsoft.com

If the automatic doesn't work, please follow the instruction below to setup your router.

Manual Router Setup

1. Before performing the setup, please make sure your PC is set to obtain IP automatically. If you are not sure, please check the **PC Setup** section for details.
2. Open the web browser. Type in the router's IP address **192.168.1.254** in the browser's address field. Please enter **admin** for password, and then press the **OK** button to log in.
3. Check the Wireless on the left section of the Web page.

The screenshot shows the OvisLink web interface for a Wireless Router. On the left, a navigation menu includes 'Setup Wizard', 'LAN', 'Wireless' (highlighted with a red box), 'Password', 'Status', 'Advanced', and 'Administration'. The main area is titled 'Wireless Router' and contains a table of configuration settings:

Untitled	
Internet	IP Address: Connection DHCP
Wireless	SSID: ovislink WEP: Off
LAN	IP Address: 192.168.1.254 DHCP Server: ON

4. Change the region to your country, Press **Save** to set the Router



5. Click on the **Setup Wizard** on the left section of the Web page, and follow the step to set your router



6. When asked about the connection type, please check with your ISP or refer to the table below.

Connection Type	Data required.
Dynamic IP Address	Usually, none. But some ISP may require a particular Hostname, Domain name, or MAC (physical) address.
Specified (Fixed) IP Address	IP Address allocated to you, and related information.
PPPoE	Login name and password.
PPTP, Big Pond, L2TP	Login name and password, Server IP Address

On the final screen of the Setup Wizard, the router will run a test to check that an Internet connection can be established.

If the connection fails, check both your data and the Cable/DSL modem. If your ISP has recorded your MAC (physical) address, change the MAC address (on the Setup Wizard's Cable Modem screen) to match the value expected by your ISP.

PC Setup

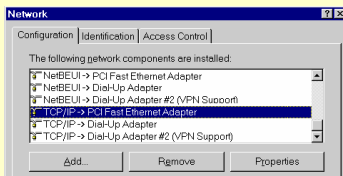
Windows TCP/IP Setup

- If using the default Wireless Router settings and the default Windows TCP/IP settings, no changes need to be made.
- If using a specified (fixed) IP address on your PC, refer to the user manual for details of the required changes:
 - The Gateway must be set to the IP address of the Wireless Router
 - The DNS should be set to the address provided by your ISP.

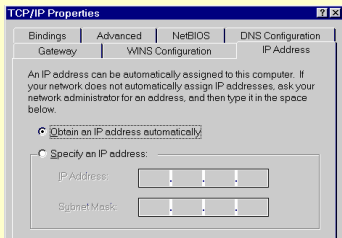
Windows 95

On Windows 95, TCP/IP was not installed by default. To check if TCP/IP is installed:

1. Use **Start - Settings - Control Panel - Network** to view a screen like the example below.



2. If TCP/IP is not listed, click Add - Protocol - Microsoft - TCP/IP to install it.
3. The default TCP/IP properties are correct and do not need to be changed. To view the properties, select the TCP/IP entry for your network card, as shown above, and click the **Properties** button.



4. **Obtain an IP address automatically** should be selected.

For Windows XP

1. Select Start Menu - Control Panel - Network and Internet Connections.
2. Select Set up or change your Internet Connection.
3. Select the Connection tab, and click the Setup button.
4. Cancel the pop-up **Location Information** screen.
5. Click **Next** on the **New Connection Wizard** screen.
6. Select **Connect to the Internet** and click **Next**.
7. Select **Set up my connection manually** and click **Next**.
8. Check **Connect using a broadband connection that is always on** and click **Next**.
9. Click Finish to close the New Connection Wizard. Setup is now completed.

Macintosh PC Setup

1. Open the TCP/IP Control Panel.
2. Select Ethernet from the Connect via pop-up menu.
3. Select Using DHCP Server from the Configure pop-up menu. The DHCP Client ID field can be left blank.
4. Close the TCP/IP panel, saving your settings.

Note:

If using manually assigned IP addresses instead of DHCP, the required changes are:

- Set the Router Address to the Wireless Router's IP Address.
- Ensure your DNS settings are correct.

Linux Setup using X Windows

Follow this procedure to set your system to act as a DHCP client, and obtain an IP Address from the Wireless Router.

1. Start your X Windows client.
2. Select Control Panel - Network
3. Select the **Interfac**" entry for your Network card. Normally, this will be called **eth0**.
4. Click the Edit button, set the "protocol" to **DHCP**, and save this data.
5. To apply your changes
 - Use the "Deactivate" and **Activate** buttons
 - OR, restart your system.

Wireless Setup

In order to use the Access Point, other Wireless devices must use the same SSID and WEP settings as the Wireless Router.

The Wireless Router's default settings are as follows.

Setting	Wireless Router
SSID	Default value: ovislink This may be changed on the Wireless screen, on the Wireless Router's main menu.
WEP	Default value: Disabled Use the Wireless screen, on the Wireless Router's main menu, to enable and configure WEP.

Ensure the Wireless Router and the other Wireless Stations are using the same settings.

- ◆ Use the Wireless screen to configure the Wireless Access Point in the Wireless Router.
- ◆ Configure the Wireless stations (PCs) using your normal method for configuring the Wireless interface.
- ◆ Wireless Stations must also be set to use Infrastructure mode.
- ◆ The Wireless Router will automatically accept both 802.11b and 802.11g connections.

Přehled základních informací, hardwarové nastavení, automatické nastavení routeru, manuální nastavení routeru, nastavení PC a nastavení bazdrátové části.

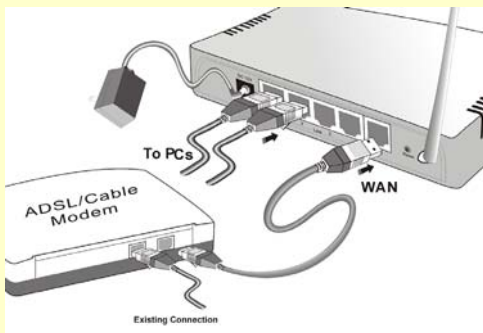
Důležité informace

- Defaultní IP adresa je **192.168.1.254**
- Defaultní uživatelské jméno **admin**, heslo je defaultně prázdné
- Defaultní SSID je **ovislink**
- Defaultní kanál je **11**

Hardwarové nastavení

Fyzická instalace

1. Ponechte zařízení vypnuto
2. Připojte váš e PC do portů LAN routeru kabelem Cat.5
3. Připojte váš DSL/Cable **Modem** do **WAN** portu Wireless Routeru
4. Připojte k napájení a zapněte přístroj
5. Zkontrolujte tyto LED diody
 - Power, Internet a WLAN LED by měli svítit.
 - Po připojení PC do LAN by měly svítit LED LAN aktivity



Automatické nastavení routeru

Před zahájením automatického nastavení se ujistěte, že IP adresa PC je již korektně nastavena. Pokud si nejste tímto nastavením jistí projděte si detailně sekci **PC Nastavení**

Bezdrátový Router rozpoznává **Plug and Play** systémem připojená zařízení DSL/Cable modem pokud mají dynamickou IP adresu.

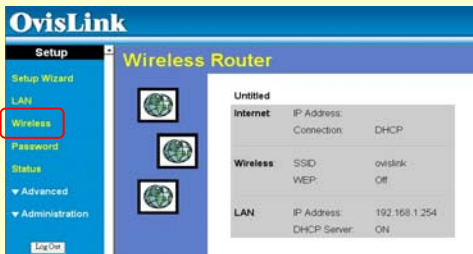
Testování Plug and Play

1. Zapněte DSL/Cable modem.
2. Zapněte bezdrátový Router.
3. Zapněte PC.
4. Na vašem PC vyzkoušejte připojení k internetu

Pokud automatické nastavení nefunguje zkuste využít níže popsaného ručního nastavení.

Ruční nastavení routeru

1. Před zahájením automatického nastavení se ujistěte, že IP adresa PC je již korektně nastavena. Pokud si nejste tímto nastavením jistí projděte si detailně sekci **PC Nastavení**
2. Otevřete webový prohlížeč a zadejte IP adresu **192.168.1.254**. Do pole heslo zadejte "admin" a stiskněte ok.
3. Zvolte volbu Wireless v levé části stránky.



4. Změňte položku region na vaši zemi a potvrďte tlačítkem **SAVE**



5. Klikněte na **Setup Wizard** v levé části stránky, a podle pokynů nastavte váš router



6. Na otázku typu vašeho připojení využijte popisu připojení z tabulky níže uvedené

Typ připojení	Vyžaduje informace od uživatele.
Dynamická Adresa IP	Obvykle ne. Někteří ISP vyžadují Hostname, Domain name, nebo MAC (fyzickou) adresu.
Pevná (fixní) IP Adresa	IP Adresa přidělená poskytovatelem.
PPPoE	Uživatelské jméno a heslo
PPTP, Big Pond, L2TP	Uživatelské jméno a heslo, IP adresa serveru

Ve finální obrazovce Setup Wizardu bude router již funkční a bude testovat připojení k internetu

Pokud připojení neproběhne zkontrolujte datový tok a DSL/Cable modem. Pokud váš ISP vyžaduje potvrzení MAC adresy, změňte si MAC adresu tak aby odpovídala požadavkům vašeho ISP (Setup Wizard's Cable Modem)

PC Nastavení

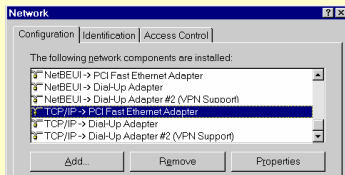
Windows TCP/IP Nastavení

- Pokud používáte defaultní nastavení bezdrátového routeru a defaultní nastavení Windows TCP/IP není nutné provádět žádné změny..
- Pokud používáte pevnou (fixní) IP adresu, postupujte podle následujících kroků:
 - Výchozí brána musí mít IP adresu bezdrátového routeru
 - DNS by měly být nastaveny podle popisu vašeho ISP.

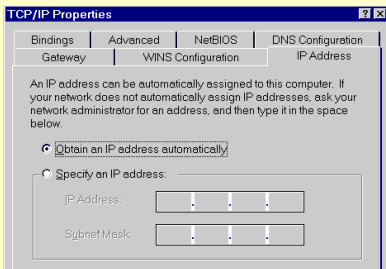
Windows 95

Windows 95, TCP/IP:

1. Start - Nastavení - Ovládací Panel – Místní síť



2. Pokud se nezobrazí protokol TCP/IP , klikněte Přidej - Protokol - Microsoft - TCP/IP
3. Ve vlastnostech protokolu TCP/IP nastavíte vaši IP adresu, povolíte/ zažijete DHCP a nastavíte DNS.



Windows XP

1. Start - Ovládací Panely – Místní síť a Připojení k internetu.
2. Nastavení nebo změna připojení k internetu.
3. Vyberte tabulku připojení a stiskněte tlačítko nastavení.
4. Zavřete pop-up okno **Místní nastavení**.
5. Zvolte **Další** a pokračujte **Průvodce novým připojením**.
6. Vyberte **Připojení k internetu** a zvolte **Další**.
7. Vyberte **Nastavit připojení ručně** a zvolte **Další**.
8. Označte **Připojení pomocí broadbandu** a zvolte **Další**.
9. Zvolte dokončení nového připojení.
Nastavení je nyní complete.

Macintosh PC Nastavení

1. Otevřete ovládací panec TCP/IP protokolu.
2. Vyberte Síť pop-up menu Připojení
3. Povolte používání DHCP Serveru
4. Pole DHCP Client ID zůstane prázdné.
5. Zavřete ovládací panel TCP/IP panel a uložte konfiguraci.

Poznámka:

Pokud máte pevnou IP adresu a nevyžíváte DHCP serveru postupujte následovně:

- Nastavte jako Router Address hodnotu IP adresy od vašeho ISP.
- Ujistěte se, že nastavení DNS je korektní.

Linux nastavení přes konzoli X Windows

Následující procedurou nastavíte váš systém jako DHCP klienta a získáte IP adresu z beždrátového routeru.

2. Zapněte konzoli X Windows .
3. Vyberte Ovládací panely - Síť
4. Zvolte "Rozhraní" pro vaši síťovou kartu. Standartně je zadáno **eth0**.
5. Klikněte na tlačítko Edit, zvolte **protocol** a nastavte **DHCP**, uložte konfiguraci.
6. Aktivujte změny:
 - Použijte tlačítko "Dektivuj" nebo "Aktivuj"
 - Nebo restartujte system.

Bezdrátové nastavení

Pokud používáte Access Point nebo jiné bezdrátové zařízení, tak musí mít nastaveno stejné SSID a WEP jako bezdrátový router.

Deafultní nastavení bezdrátového routeru je:

Nastavení	Bezdrátový router
SSID	Deafultní hodnota: ovislink Toto může být změněno v menu Wireless ve webovém managementu.
WEP	Defaultní hodnota: Vypnuto Toto může být změněno zapnutím a konfigurací WEP ve webovém managementu.

Bezdrátový routet a ostatní bezdrátové stanice musí používat stejné nastavení..

- ◆ Použijte menu Wireless ke konfiguraci bezdrátového access pointu v bezdrátovém routeru.
- ◆ Nakonfigurujte bezdrátové stanice standartní metodou konfigurace bezdrátového rozhraní.
- ◆ Bezdrátové stanice musí být nastaveny v módu Infrastructure.
- ◆ Bezdrátový router automaticky akceptuje oba standarty 802.11b a 802.11g

i Falls Ihr LAN über Router, DHCP Server oder echte IP Adressen verfügt, verwenden Sie bitte die ausführliche Anleitung. Diese finden Sie auf der beigefügten CD-ROM.

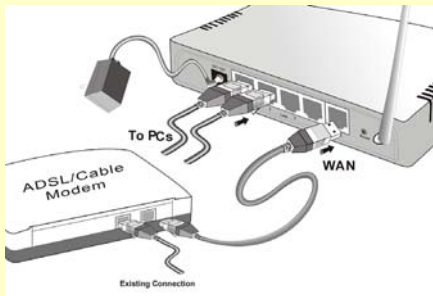
WICHTIGE HINWEISE

- Die Standard IP Adresse des Routers ist **192.168.1.254**
- Der Standard-Benutzername ist "**admin**", das Passwort ist leer.
- Die Standard-SSID ist **ovislink**
- Der Standard-Kanal ist **11**

Hardware Konfiguration

Hardware Installation

1. Schalten Sie das Gerät aus.
2. Verbinden Sie die PCs mit den LAN Ports des Routers unter Verwendung von Standard-Cat.5 Kabeln.
3. Verbinden Sie Ihr DSL-Modem mit dem WAN-Port des Routers.
4. Schließen Sie den Netzwerkadapter an.
5. Schalten Sie das Gerät ein und prüfen Sie die LEDs
 - Die Power-, Internet- und WLAN-LEDs sollten leuchten.
 - Für jede aktive LAN Verbindung zu einen PC sollte die entsprechende LAN LED leuchten.



Automatische Router Konfiguration

Bevor Sie das automatische Setup ausführen stellen Sie sicher, daß Ihr PC für die automatische Konfiguration von IP Adressen (DHCP) konfiguriert ist. Wenn Sie nicht sicher sind, lesen Sie bitte das Kapitel "PC Konfiguration".

Der Router ist "Plug and Play" fähig, falls Ihre DSL Verbindung dynamische IP Adressen vergibt.

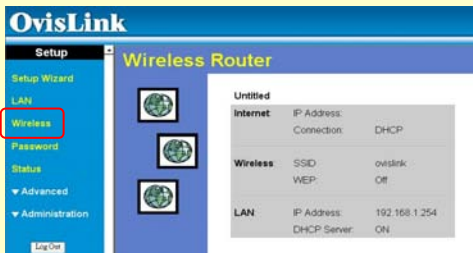
Plug & Play testen

1. Schalten Sie das DSL Modem ein.
2. Schalten Sie den Router ein.
3. Schalten Sie den PC ein.
4. Öffnen Sie am PC einen Browser und versuchen Sie eine bekannte Seite wie z.B. www.web.de aufzurufen.

Falls die automatische Konfiguration nicht funktioniert lesen Sie bitte im Kapitel "Manuelle Router Konfiguration" weiter..

Manuelle Router Konfiguration

1. Bevor Sie mit der Konfiguration beginnen stellen Sie sicher, daß bei Ihrem PC DHCP für das automatische Beziehen von IP Adresse, konfiguriert ist. Wenn Sie nicht sicher sind, lesen Sie bitte das Kapitel "PC Konfiguration".
2. Öffnen Sie Konfigurationsmenü des Routers in einem Web-Browser in dem Sie folgende URL eingeben: <http://192.168.1.254>. Als Passwort geben Sie bitte "admin" ein und drücken "OK".



3. Wählen Sie als Region Germany, klicken Sie „Save“ zum speichern.



4. Klicken Sie auf der linken Seite "Setup Wizard" an. Um fortzufahren klicken Sie „Weiter“.



5. Die zu wählende Verbindungsart hängt von Ihrem Provider ab. Die folgende Tabelle zeigt die möglichen Verbindungsarten.

Verbindungsart	Benötigte Daten
Dynamische IP Adresse	Normalerweise wird keine Eingabe benötigt. Bei einigen Providern ist die Eingabe von Hostname, Domainname oder MAC Adresse erforderlich.
Feste IP Adresse	Die Ihnen zugewiesene IP Adresse
PPPoE	Login-Name und Passwort
PPTP, Big Pond, L2TP	Login-Name und Passwort, Server IP Adresse

Auf der letzten Seite des Konfigurations-Wizards versucht der Router teilweise eine Internetverbindung aufzubauen um die Konfiguration zu testen.

Falls der Verbindungsaufbau fehlschlägt prüfen Sie bitte die eingegebenen Daten und das DSL Modem. Falls Ihr Zugang providerseitig an eine feste MAC-Adresse gebunden ist, geben Sie bitte die vom Provider erwartete MAC-Adresse an.

PC Konfiguration

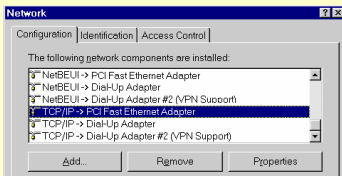
Windows TCP/IP Konfiguration

- Wenn Sie die Standardeinstellungen des Routers und die Standard Windows TCP/IP Einstellungen verwenden sind keine Änderungen erforderlich.
- Wenn Sie eine feste IP-Adresse verwenden, lesen Sie bitte die ausführliche Anleitung.
 - Als Gateway muß die IP Adresse des Routers angegeben werden.
 - Als DNS tragen Sie den DNS Server Ihres Providers ein.

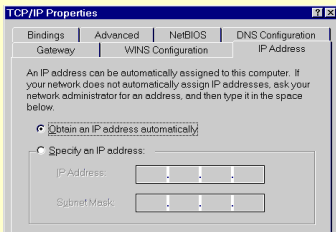
Windows 95

Standardmäßig ist die TCP/IP Unterstützung unter Windows 98 nicht installiert. Prüfen Sie, ob TCP/IP installiert ist.

1. Öffnen Sie Startmenü-Einstellungen-Systemsteuerung-Netzwerk



2. Ist TCP/IP nicht gelistet, klicken sie Hinzufügen - Protokoll - Microsoft - TCP/IP um TCP/IP zu installieren.
3. Die TCP/IP Standardkonfiguration muß nicht verändert werden. Um die Standardkonfiguration anzuzeigen markieren Sie den mit Ihrer Netzwerkkarte verbundenen TCP/IP Eintrag und klicken auf "Eigenschaften"



4. Wählen Sie "IP Adresse automatisch beziehen" aus.

Windows XP

1. Öffnen Sie das Startmenü – Systemsteuerung – Netzwerkverbindungen – "Neue Verbindung erstellen".
2. Wählen Sie "Verbindung mit dem Internet herstellen" und klicken Sie auf "weiter".
3. Wählen Sie "Verbindung manuell einrichten" und klicken Sie "weiter".
4. Wählen Sie "Verbindung über eine beständige aktive Breitbandverbindung herstellen" und klicken Sie "weiter".
5. Klicken Sie auf "Fertig stellen", die Konfiguration ist nun vollständig.

Macintosh PC Konfiguration

1. Öffnen Sie die TCP/IP Systemeinstellungen.
2. Wählen Sie in dem "Verbinden über" Pop-Up Menü "Ethernet" aus.
3. Wählen Sie "DHCP Server verwenden" in dem Pop-Up Konfigurationsmenü.
4. Speichern Sie die Einstellungen und schließen Sie das Menü

Hinweis:

Wenn Sie eine IP Adresse manuell vergeben möchten, führen Sie folgende Schritt aus:

- Geben Sie als Router Adresse die IP Adresse des WLAN Routers an
- Stellen Sie sicher, daß DNS richtig konfiguriert ist

Linux Konfiguration unter X-Windows

Führen Sie folgende Schritt aus um per DHCP vom Router automatisch eine IP-Adresse zu beziehen.

1. Starten Sie X-Windows
2. Wählen Sie Systemsteuerung – Netzwerk aus.
3. Wählen Sie die Schnittstelle zu Ihrem Netzwerk aus. In der Regel heißt diese "eth0".
4. Klicken Sie auf "ändern" und wählen Sie als Protokoll "DHCP".
Speichern Sie die Änderungen.
5. Aktivieren Sie die neue Konfiguration.
 - Klicken Sie "deaktivieren" und anschließend "aktivieren"
 - ODER starten Sie Ihr System neu

Wireless Konfiguration

Um den Access Point verwenden zu können müssen andere Geräte dieselbe SSID und WEP Einstellungen wie der Router verwenden.

Die Standardeinstellungen des Routers sind:

Einstellung	Wireless Router
SSID	Standardwert: ovislink Dieser Wert kann im Hauptmenu des Routers verändert werden.
WEP	Standardwert: Ausgeschaltet WEP kann im Hauptmenü des Routers eingeschaltet und konfiguriert werden.

Stellen Sie sicher, daß der Router und andere Wireless-Geräte dieselben Einstellungen verwenden.

- ◆ Über das Hauptmenü konfigurieren Sie die Wireless Access Point Funktionalität.
- ◆ Konfigurieren Sie Ihre Peripheriegeräte so, wie sie die Wireless Schnittstellen normalerweise konfigurieren.
- ◆ Wireless Geräte müssen den "Infrastructure mode" verwenden.
- ◆ Der Router akzeptiert automatisch 802.11b und 802.11g Verbindungen.